

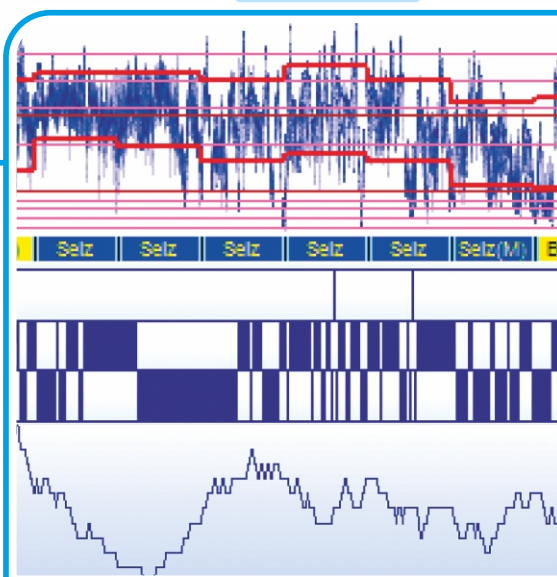
Комплект оборудования для видеомониторинга

Full HD

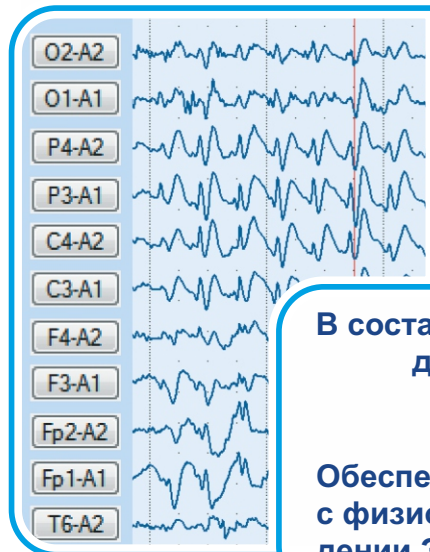


ЦФМ

ПСГ



ЭЭГ



В составе комплекта – наборы видеооборудования трёх типов для длительного качественного цифрового видеомониторинга:

- мобильные
- автономные
- стационарные

Обеспечивается высокая степень синхронизации видеоданных с физиологическими и нейрофизиологическими данными при проведении ЭЭГ/ПСГ-исследований и мониторинга церебральных функций



www.medicom-mtd.com

Татаргол

МЕДИКОМ МТД

Научно – производственно – конструкторская фирма

Смотри каталоги продукции на сайте



www.medicom-mtd.com

Видеомодули, входящие в комплект видеоборудования

Видеомодули с камерой Hikvision DS-2CD2442FWD-IW

Видеомодуль HV-E

Обеспечивает запись аудио- и видеоданных от камеры HikVision с характеристиками:



Матрица – 1/3" Progressive Scan CMOS;
Чувствительность – 0.01лк (F1.2), 0лк (ИК);
Режим «день/ночь» – механический ИК-фильтр с автопереключением;
Разрешение – 2688×1520, 1920×1080, 640×360;
Аудиовход – встроенный микрофон;
Питание – DC12В/ PoE.

Видеомодуль HV-B



отличается от HV-E дополнительными функциями:

- прием меток от отметчика событий и запись звука
- возможность подключения беспроводного интерфейсного модуля ИБ-4 (Bluetooth) для получения данных от оборудования производства «Медиком МТД» (блок пациента) и передачи этих данных по сети Ethernet (Wi-Fi) к рабочей станции врача.

Видеомодули HV-E и HV-B не имеют функции PTZ (поворот, наклон, zoom) и при видеосъемке направляются персоналом вручную на область нахождения пациента.

Видеомодуль размещается на штативе, клипсе или кронштейне на расстоянии 3-4 м. от места нахождения пациента.

Видеомодули с камерой ProlineProline IP-WV2415PTZ10

Видеомодуль PL-E

Обеспечивает запись аудио- и видеоданных от камеры Proline с характеристиками:

Оптическое увеличение (трансфокация, zoom) – 4X или 10X;
Функция PTZ (поворот, наклон);
Матрица – 1/2.8" Sony Exmor CMOS;
Чувствительность – цветное 0.01 лк (F1.6), ч/б 0 лк (F1.6), 0 лк (ИК);

Режим «день/ночь» – автоматический;
Разрешение – 1920x1080, 704x576 (D1);
Аудиовход – встроенный микрофон;
Питание – DC12В/ PoE.



Видеомодуль PL-P

отличается от PL-E дополнительными функциями:

- прием меток от отметчика событий и запись звука
- возможность подключения беспроводного интерфейсного модуля ИБ-4 (Bluetooth) для получения данных от оборудования производства «Медиком МТД» (блок пациента) и передачи этих данных по сети Ethernet (Wi-Fi) к рабочей станции врача.

Видеомодули PL-E и PL-P позволяют регулировать направление объектива видеокамеры и необходимое приближение (zoom) с помощью клавиатуры компьютера врача.

Видеомодуль размещается на настенном кронштейне или на штативе.

Наборы мобильные и автономные

- **Мобильный экономичный**
В составе – видеомодуль HV-E
- **Мобильный базовый**
В составе – видеомодуль HV-B
- **Мобильный базовый автономный**
В составе – видеомодуль HV-B (+A)
- **Мобильный профессиональный**
В составе – видеомодуль PL-P
- **Мобильный профессиональный автономный**
В составе – видеомодуль PL-P (+A)

Наборы «+А» – базовый автономный и профессиональный автономный дополнительно включают в себя:

USB flash-накопитель для резервного копирования данных или для записи видеоданных в автономном режиме работы.

USB-bluetooth адаптер для обеспечения точной синхронизации видеоданных с данными от медицинского оборудования НПКФ «Медиком МТД», в том числе и с данными со встроенной карты памяти блока пациента.



Наборы стационарные

Обеспечивают визуальный контроль нахождения пациента в зоне наблюдения с двух ракурсов на мониторе рабочей станции (компьютере) врача.

■ Стационарный экономичный

В составе – видеомодули HV-E и PL-E

■ Стационарный базовый

В составе – видеомодули HV-E и PL-P

■ Стационарный базовый с резервированием

В составе – видеомодули HV-E и PL-P (+R)

■ Стационарный профессиональный

В составе – видеомодули PL-E и PL-P

■ Стационарный профессиональный с резервированием

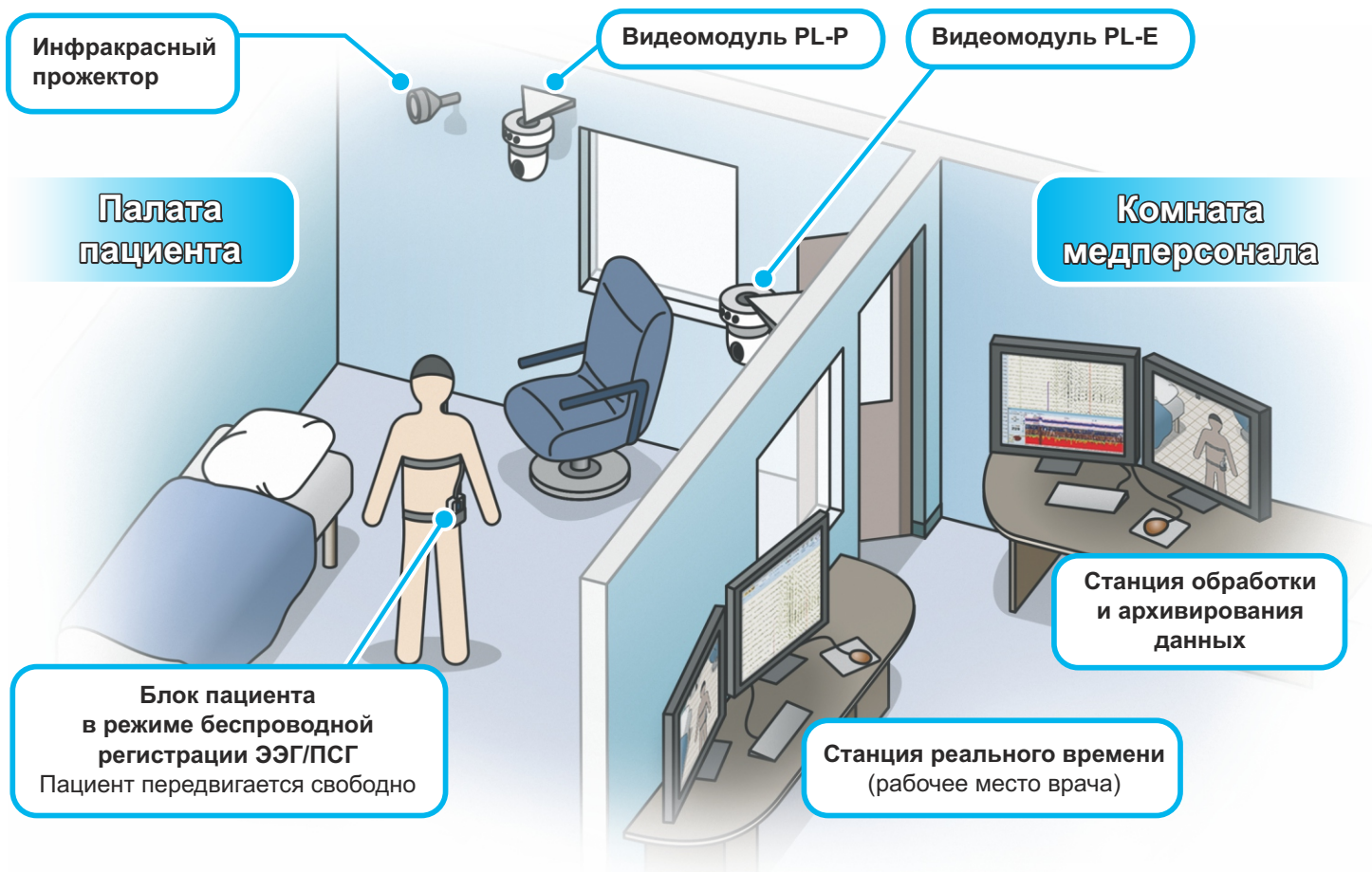
В составе – видеомодули PL-E и PL-P (+R)

Наборы «+R» дополнительно включают в себя:

USB flash-накопитель для резервного копирования данных.

USB-bluetooth адаптер для обеспечения точной синхронизации видеоданных с данными от медицинского оборудования НПКФ «Медиком МТД» в том числе и с данными со встроенной карты памяти блока пациента.

Пример размещения набора «Стационарный профессиональный»



Аксессуары и дополнения наборов видеооборудования

■ **Инжекторы** (с кабелями питания и Ethernet-кабелями) для электропитания Видеомодулей через Ethernet кабель с использованием технологии PoE (Power over Ethernet), а также для передачи данных между Видеомодулями и ПК.

■ **Ethernet коммутатор** необходим для применения в наборах содержащих два видеомодуля.

■ **Акустическая система палаты пациента** предназначена для воспроизведения сообщений от микрофона врача в палату пациента, переданных по каналу связи Ethernet. (к видеомодулям HV-B и PL-P.)



■ **Дистанционный отметчик событий** предназначен для передачи меток событий в регистрируемый поток аудио и видеоданных. При нажатии на кнопку ИК-сигнал передается в видеомодуль (для HV-B и PL-P.)



■ **ИК-светильник** предназначен для дополнительного улучшения качества изображения при видеорегистрации в ночное время: смягчаются резкие тени, а изображение получается более «объемным».



Медицинское оборудование НПКФ «Медиком МТД» совместимое с комплектами видеоборудования и ПО «Энцефалан-Видео»

Электрэнцефалографы для ЭЭГ-видеомониторинга в эпилептологии и неврологии

Стационарные электрэнцефалографы-анализаторы ЭЭГА-21/26 «Энцефалан-131-03» с ПО «Энцефалан-ЭЭГА»

Модификации 10, 11

Применяются в специализированной палате медицинского учреждения



Портативные электрэнцефалографы-регистраторы «Энцефалан-ЭЭГР-19/26» с ПО «Энцефалан-ЭЭГР»

Основная Модификация

Модификация «Мини»

Блок пациента АБП-26

Блок пациента АБП-10



Применяются в месте нахождения пациента: в специализированной или обычной палате медучреждения, а также на дому.

Оборудование для скрининга апноэ, кардиореспираторного скрининга и полисомнографических исследований

Регистраторы физиологических сигналов во время сна «АПНОКС»

Исполнения «АПНОКС-04» и «АПНОКС-10»

Базовый модуль



Модуль ПОЛИ-4

Полисомнографы на базе электрэнцефалографов-регистраторов «Энцефалан-ЭЭГР-19/26» с ПО «Энцефалан-ПСГ»

Блок пациента АБП-10

Блок пациента АБП-26

вариант оптимальный

в комплекте – модуль пульсоксиметра

Вариант экспертный



Применяются в месте нахождения пациента: в специализированной или обычной палате медучреждения, а также на дому.

Оборудование для мониторинга церебральных функций и нейромониторинга

Монитор церебральных функций «Энцефалан-ЦФМ»

Блок пациента АБП-5



Электрэнцефалографы-регистраторы «Энцефалан-ЭЭГР-19/26» с ПО «Энцефалан-ЭЭГР», «Энцефалан-ЦФМ», «Энцефалан-НМ»

Основная Модификация

Модификация «Мини»

Блок пациента АБП-26

Блок пациента АБП-10



Применяются в палатах интенсивной терапии и в реанимации, в том числе в неонатологии

Контактная информация

347900 Россия,
г. Таганрог,
ул. Фрунзе, 68

Телефоны: +7 (8634) 62-62-42, -43, -44, -45
Факс: +7 (8634) 61-54-05
e-mail: office@medicom-mtd.com

Смотри каталоги
продукции на сайте
www.medicom-mtd.com

